

# ALLPRIME®

## Modelo: SDP 200 340 MP C

**Linha: Média Pressão**



### Dados técnicos:

**Modelo da bomba:** MCL81014C

**Tamanho da bomba:** 250 mm x 200 mm)

**Fluxo máximo:** 1112 m3/h

**Altura máxima:** 58 m

**Tamanho dos sólidos:** 21,6 mm

### Motorização:

**Modelo do motor:** DEUTZ TCD6.1L6

**Potência nominal em velocidade:** 246 HP a 2300 RPM

**Tipo de motor:** Motor em linha de 6 cilindros refrigerado a água com turbocompressor, resfriamento de ar de admissão e recirculação de gás de escape externo resfriado

**Deslocamento:** 6,1 litros

**Nível EPA:** Nível 4 Final/Estágio V

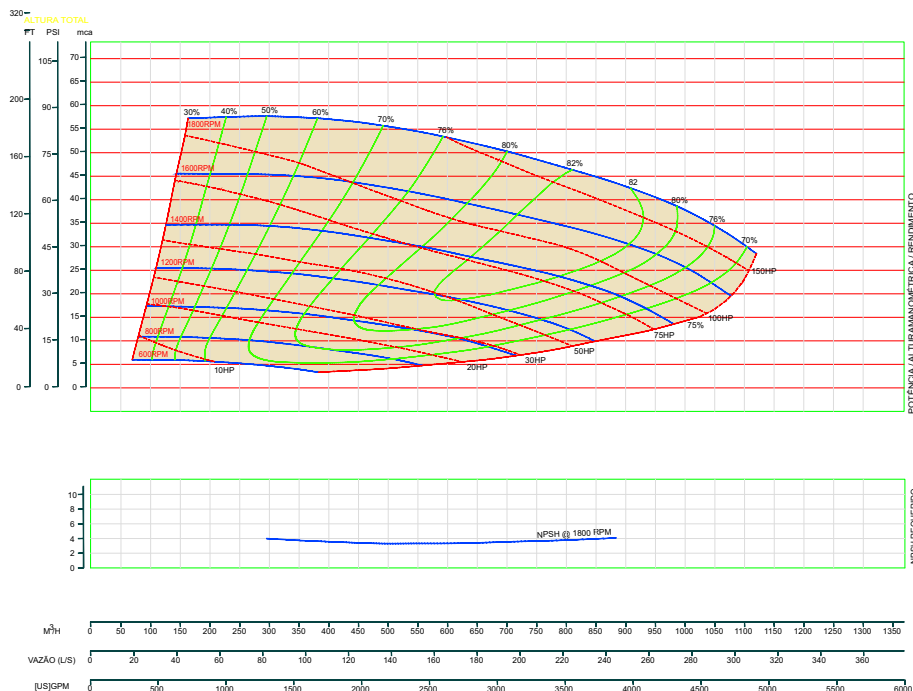
**Tanque de combustível:** 600 litros

**Tempo de operação com carga total:** 13,1 horas

**Partida:** 12 Volts

**Painel de controle elétrico:** Murphy, ControlsInc, Deepsea, Kensho, Lofa

### CURVA DE PERFORMANCE SDP 200 340 MP C



DADOS	
Diam. Rotor	343mm (13.5")
R.P.M.	Conf. Indicado
QMax. Sólidos	21.6mm (0.85")
FLANGES	
Sucção	Flange ANSI 10"
Descarga	Flange ANSI 8"

**ESCORVA MÁX. 7m**  
 Melhor manter o desível na sucção no máximo, próximo 5m para melhor performance da bomba.  
 Antes de usar esta tabela, verifique o NPSH da aplicação.

# ALLPRIME®

## Modelo:

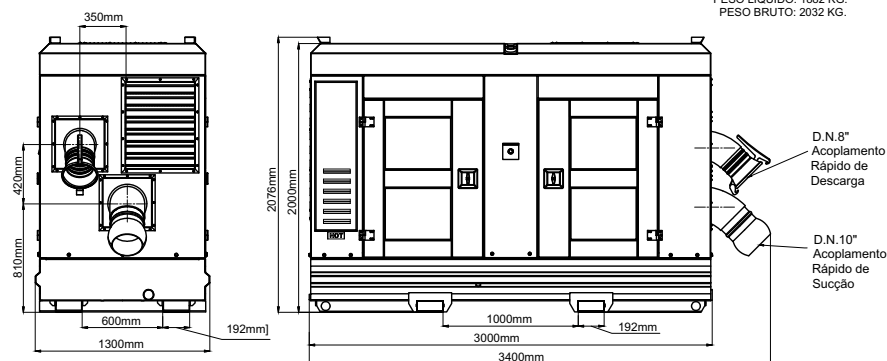
### SDP 200 340 MP C

Linha: Média Pressão



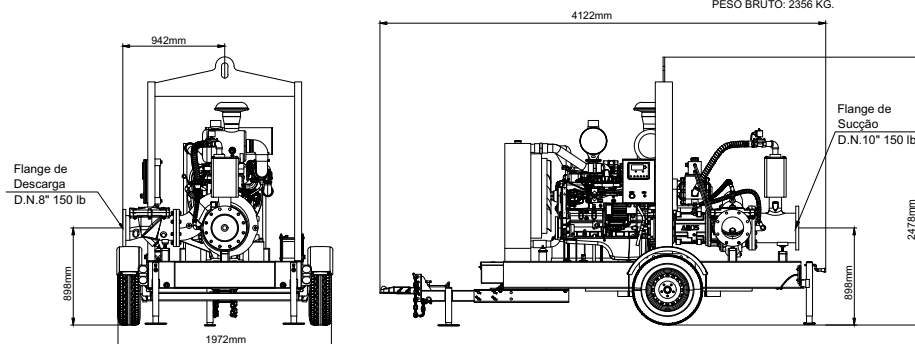
#### MONTADO CABINADO

PESO LÍQUIDO: 1882 KG.  
PESO BRUTO: 2032 KG.



#### MONTADO SOBRE CARRETA

PESO LÍQUIDO: 2106 KG.  
PESO BRUTO: 2356 KG.



#### MONTADO SOBRE SKID

PESO LÍQUIDO: 2000 KG.  
PESO BRUTO: 2250 KG.

