



Modelo: SDP 300 440 MP

Linha: Média Pressão

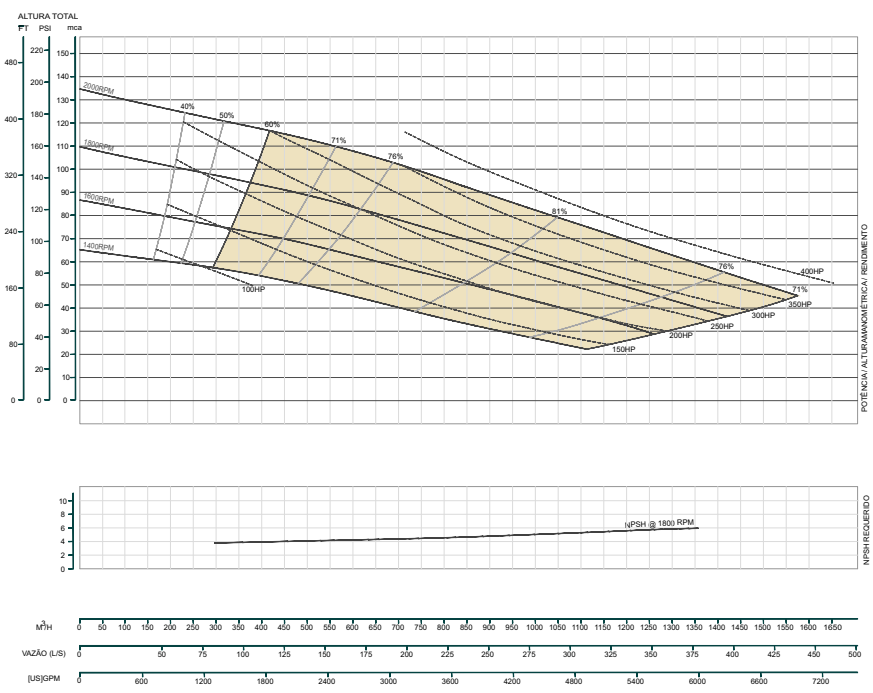
Dados técnicos:

- Modelo da bomba: MCL121217
- Tamanho da bomba: 300 mm x 300 mm
- Fluxo máximo: 2065 m3/h
- Altura máxima: 91,5 m
- Tamanho dos sólidos: 95,3 mm

Motorização:

- Modelo do motor: DEUTZ TCD7.8L6
- Potência nominal em velocidade: 335 HP a 2200 RPM
- Tipo de motor: Motor em linha de 6 cilindros refrigerado a água com turbocompressor, resfriamento de ar de carga e recirculação de gás de escape externo resfriado
- Deslocamento: 7,8 litros
- Nível EPA: Nível 4 Final/Estágio V
- Tanque de combustível: 780 litros
- Tempo de operação com carga total: 12,5 horas
- Partida: 24 Volts
- Painel de controle elétrico: Murphy, ControlsInc, Deepsea, Kensho, Lofa

CURVA DE PERFORMANCE SDP 300 440 MP



DADOS
 Diam. Rotor 444,5mm (17.5")
 R.P.M. Conf. Indicado
 ØMax. Sólidos 89mm (3.5")

FLANGES
 Sução Flange Ansi 10"
 Descarga Flange Ansi 8"

ESCORVA MÁX. 7m
 Melhor montar o deslize na sucção no máximo, próximo fim para melhor performance da bomba.
 Antes de usar esta tabela, verifique o NPSH da aplicação.

ALLPRIME[®]

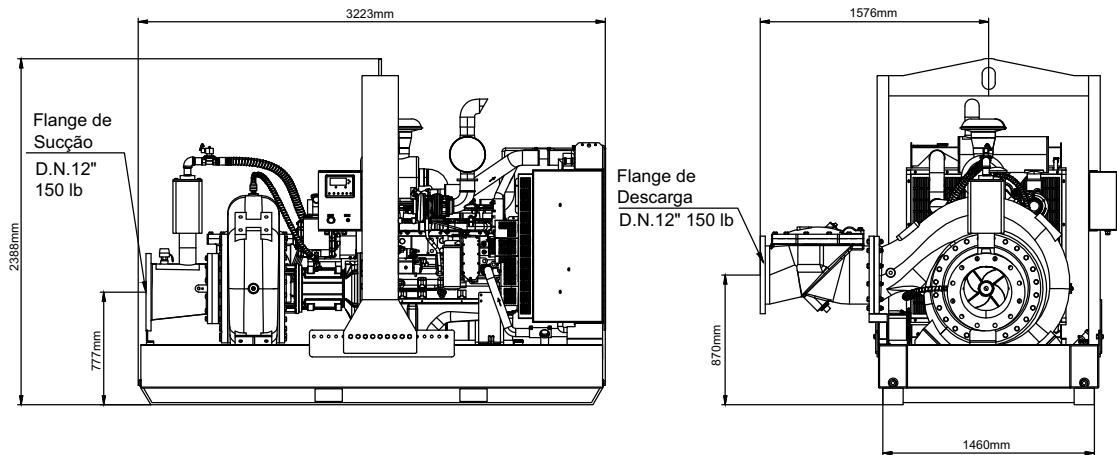
Modelo:
SDP 300 440 MP

Linha: Média Pressão



MONTAGEM SOBRE CARRETA

PESO LÍQUIDO: 3620 KG.
 PESO BRUTO: 3820 KG.



MONTAGEM SOBRE CARRETA

PESO LÍQUIDO: 3620 KG.
 PESO BRUTO: 3820 KG.

